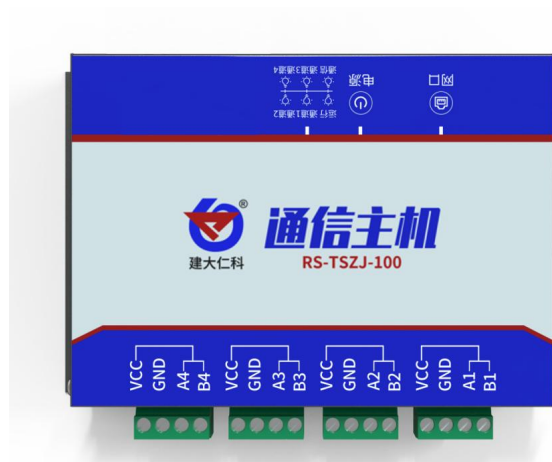


RS-TSZJ-100

通信主机

用户手册

文档版本: V1.0





目录

1. 产品概述	3
1.1 功能特点	3
1.2 技术参数	3
1.3 产品选型	3
2. 设备安装说明	4
2.1 接口定义	4
2.2 设备安装尺寸说明	5
3. 配置软件使用说明	6
3.1 搜索连接设备	6
3.2 网络参数设置	7
4. 联系方式	8
5. 文档历史	8



1. 产品概述

通信主机主要用于平台与传感器设备之间的通信连接，可网口或 4G 上传数据，供电 10~30V，4 路下行 485 接口，每路接口可单独设置不同的波特率，最多可接 255 台 485 设备。通信主机可接入设备层设备（温湿度传感器、红外探测器、光照度传感器、烟雾报警器、多功能空气质量传感器、水浸传感器等采集终端设备以及其他控制设备）、加湿除湿一体机、普通空调、精密空调、UPS 电源等。

1.1 功能特点

1. 支持接入 RS485 设备，可转换成 RJ45 或 4G 通信进行采集设备的数据上传；
2. RS485 接口×4，每路能采集相同波特率的 1~254 台 485 接口的设备数据，长通信距离≤1500 米；
3. 数据上传间隔 20s~65535s 可设；
4. 设备采用 24V 直流供电、电流稳定、安全性高；
5. 表面进行防腐钝化处理；
6. 外接设备线路接口处提供 2 路供电端子，设备无需单独供电；

1.2 技术参数

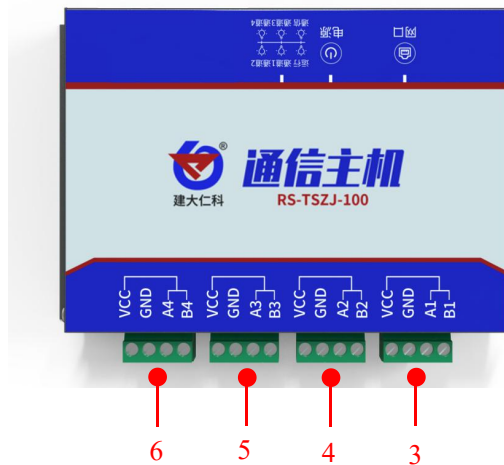
名称	参数
数据上传接口	RJ45 网口
数据采集接口	RS485 接口×4，每路能采集相同波特率的 1~254 台 485 接口的设备数据，长通信距离≤1500m
数据上传间隔	20s~65535s 可设
供电	24V 直流供电
尺寸	142*93*32mm

1.3 产品选型

RS-		公司代号	描述
	TSZJ-	通信主机	通信主机主要用于平台与传感器设备之间的通信连接，可网口或4G上传数据,供电10~30V,4路下行485接口,每路接口可单独设置不同的波特率，最多可接255台485设备。
		100	

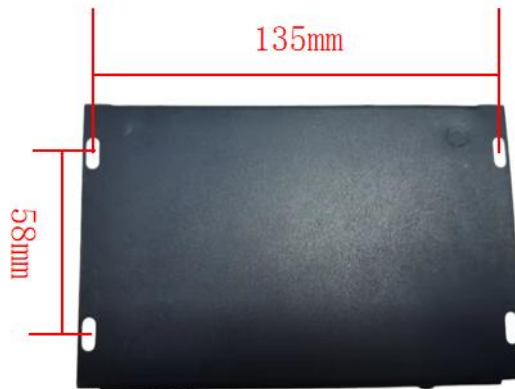
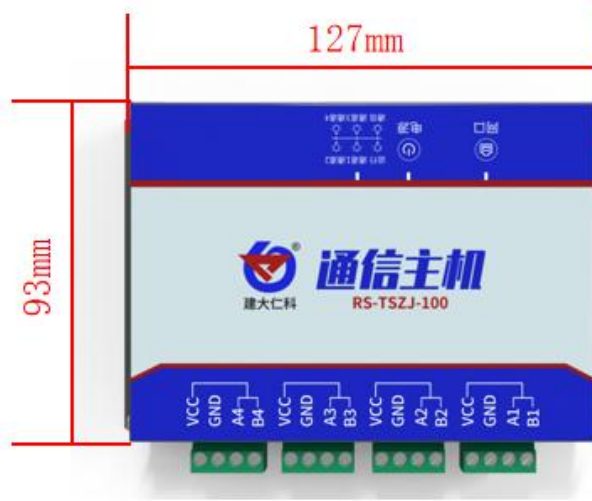
2. 设备安装说明

2.1 接口定义



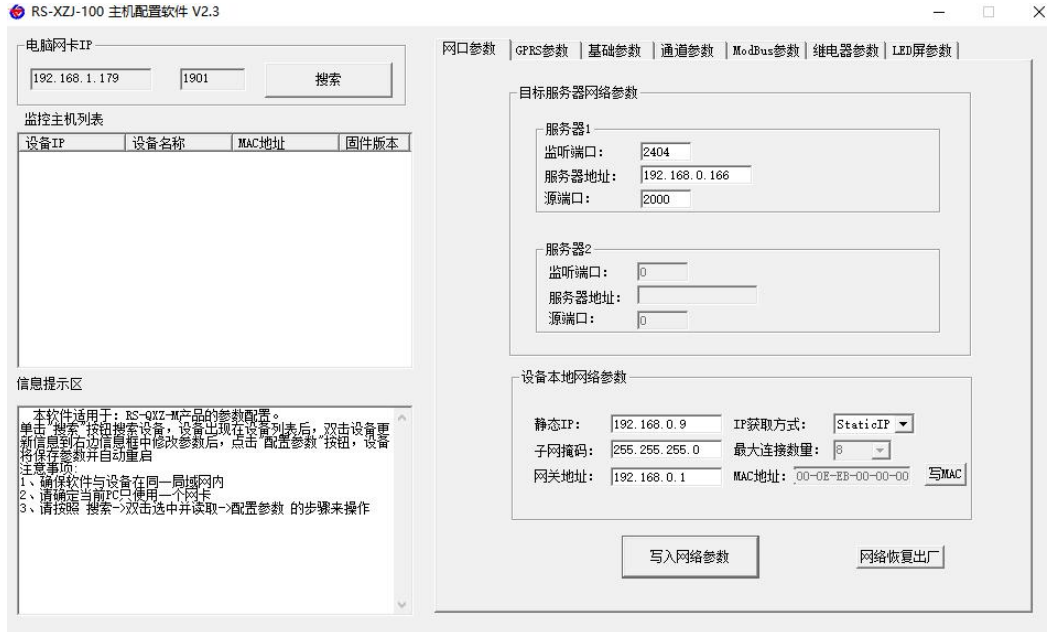
标号	名称	说明
1	RJ45 网口	通过网线连接电脑或路由器等网络设备，进行参数配置和数据上传。
2	电源接口	接直流 10~30V 电源， 我司提供的电源适配器即可。
3	485 接线端子 1 口	(VCC)电源正、(GND)电源负、(A1)485A、(B1)485B，通过以上接线端子与 RS485 设备线序对应并相互接入实现设备的网络通讯和供电。
4	485 接线端子 2 口	(VCC)电源正、(GND)电源负、(A2)485A、(B2)485B，通过以上接线端子与 RS485 设备线序对应并相互接入实现设备的网络通讯和供电。
5	485 接线端子 3 口	(VCC)电源正、(GND)电源负、(A3)485A、(B3)485B，通过以上接线端子与 RS485 设备线序对应并相互接入实现设备的网络通讯和供电。
6	485 接线端子 4 口	(VCC)电源正、(GND)电源负、(A4)485A、(B4)485B，通过以上接线端子与 RS485 设备线序对应并相互接入实现设备的网络通讯和供电。

2.2 设备安装尺寸说明



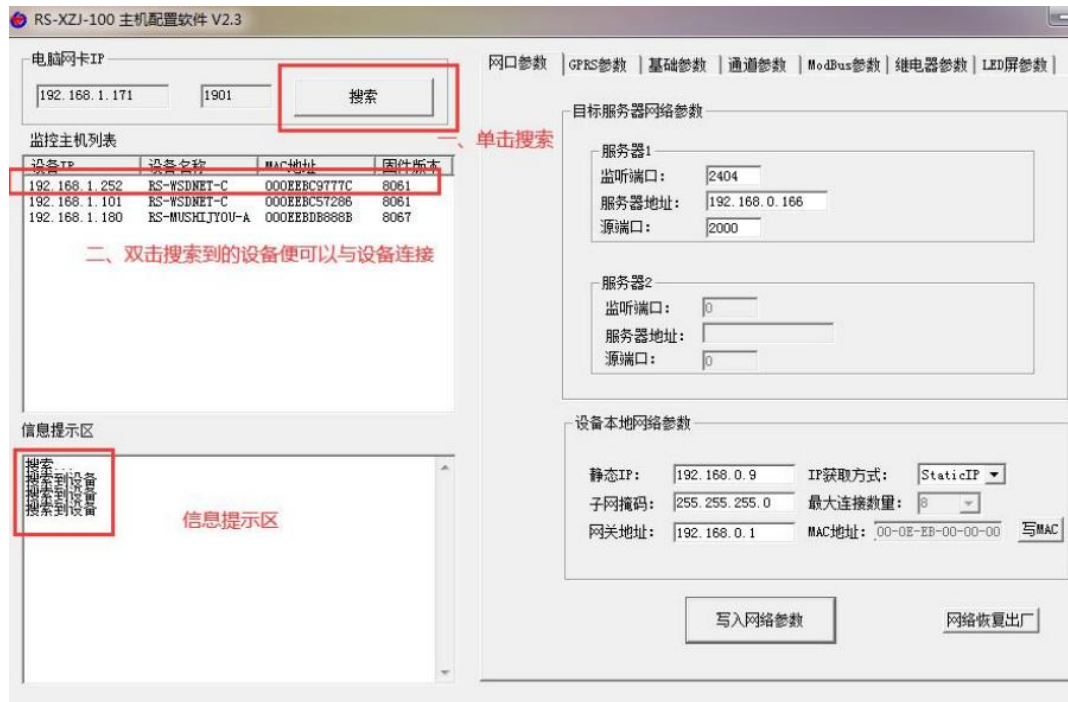
3. 配置软件使用说明

首先把设备上电，用网线连接到配置电脑或同一网络下，双击打开配置软件软件界面如下：



3.1 搜索连接设备

单击搜索按钮，便可将局域网内的所有 RS-TSZJ-100 主机设备搜索到并在列表中显示，在设备列表中双击搜索到的设备，将设备参的网络参数更新到右侧网络选项卡中，如果搜索到多台设备，可通过双击列表中不同的设备来选中。同时信息提示区里会提示操作是否正常或提示正在进行某项操作。



3.2 网络参数设置



目标服务器网络参数设置：

监听端口：监控平台的网络监听端口。我司 RS-RJ-K 平台默认监听端口为 2404，若连接此平台时应将目标端口设置为 2404；我司云平台监听端口为 8020，若主机将数据上送至 我司云平台，应将目标端口设置为 8020。

服务器地址：监控平台所在的电脑或服务器的 IP 地址或者域名。若设备和监控平台都处于一个局域网内，则目标地址填写监控平台的电脑的 IP 地址即可。若设备上传数据至我公司环境云平台，则服务器地址应填写 hj2.jdrkck.com。

本地端口：若非我司技术人员，请勿更改。

设备本地网络参数设置：

IP 获取方式：若选择“StaticIP”静态 IP 方式，则设备的静态 IP 地址、子网掩码、网关地址，都需要手动配置；若选择动态分配 IP 功能，只需要设置“DHCP/autoIP”模式即可，此时设备会从上一级网络设备自动获取 IP 地址。

静态 IP、子网掩码、网关地址：IP 获取方式设置为“StaticIP”时，需要手动设置。





4. 联系方式

山东仁科测控技术有限公司

营销中心：山东省济南市高新区舜泰广场 8 号楼东座 10 楼整层

邮编：250101

电话：400-085-5807

传真：（86）0531-67805165

网址：www.rkckth.com

云平台地址：www.0531yun.com



山东仁科测控技术有限公司 [官网](#)



欢迎关注微信公众平台，智享便捷服务

5. 文档历史

V1.0 文档建立